

АДМИНИСТРАЦИЯ РУЗАЕВСКОГО
МУНИЦИПАЛЬНОГО РАЙОНА
РЕСПУБЛИКИ МОРДОВИЯ

ПО С Т А Н О В Л Е Н И Е

22.11.2024

№ 572

г. Рузаевка

**Об установлении публичного сервитута
для использования земель и земельных участков в целях эксплуатации
линейного объекта системы газоснабжения местного значения
«Газопровод среднего давления в деревне Русский Шебдас»**

В соответствии с главой V.7 Земельного кодекса Российской Федерации, Федеральным законом от 25 октября 2001 г. № 137-ФЗ «О введении в действие Земельного кодекса Российской Федерации», Федеральным законом от 31 марта 1999 г. № 69-ФЗ «О газоснабжении в Российской Федерации», на основании ходатайства общества с ограниченной ответственностью «ИНВЕСТ-ТРЕЙДХАУС» (далее по тексту – ООО «ИНВЕСТ-ТРЕЙДХАУС»)

Администрация Рузаевского муниципального района Республики Мордовия
п о с т а н о в л я е т:

1. Установить публичный сервитут на срок 49 лет для использования земель и земельных участков согласно указанному в приложении 1 к настоящему постановлению перечню, в целях эксплуатации линейного объекта системы газоснабжения местного значения «Газопровод среднего давления в деревне Русский Шебдас» (далее соответственно - публичный сервитут, инженерное сооружение).

2. Утвердить границы публичного сервитута согласно прилагаемому графическому описанию местоположения границ публичного сервитута на землях и земельных участках, указанных в приложении 2 к настоящему постановлению.

3. Порядок установления зон с особыми условиями использования территорий и содержание ограничения прав на земельные участки в границах таких зон определен постановлением Правительства Российской Федерации от 20 ноября 2000 г. №878 «Об утверждении правил охраны газораспределительных сетей».

4. Определить график проведения ремонтно-эксплуатационных работ по обслуживанию инженерного сооружения ежегодно с 1 января по 31 декабря (при необходимости), при установлении публичного сервитута в отношении земельных участков, не предоставленных гражданам или юридическим лицам.

5. Публичный сервитут считается установленным со дня внесения сведений о нем в Единый государственный реестр недвижимости.

6. ООО «ИНВЕСТ-ТРЕЙДХАУС» после прекращения действия публичного сервитута обязано привести земельные участки, указанные в приложении 1 к настоящему постановлению, в состояние, пригодное для их использования в соответствии с видом разрешенного использования, снести инженерное сооружение,

размещенное на основании публичного сервитута, в срок, предусмотренный пунктом 8 статьи 39.50 Земельного кодекса Российской Федерации.

7. Поручить МБУ «Земельный вектор» в течение 5 рабочих дней со дня принятия решения об установлении публичного сервитута осуществить мероприятия, определенные пунктом 7 статьи 39.43 Земельного кодекса Российской Федерации.

Глава Рузаевского
муниципального района
Республики Мордовия



А.Б. Юткин



Приложение 1
к постановлению Администрации
Рузаевского муниципального района Республики
Мордовия
от 22.11.2024 г. № 572

**Перечень
земель и земельных участков, в отношении которых устанавливается
публичный сервитут и его границы**

Адрес или иное описание местоположения земельного участка	Кадастровый номер земельного участка
Республика Мордовия, Рузаевский район	13:17:0000000:56
Республика Мордовия, Рузаевский район, д. Русский Шебдас, ул. Пролетарская, дом 45	13:17:0108004:18
Республика Мордовия, Рузаевский район, д. Русский Шебдас, ул. Пролетарская, д. 61	13:17:0108004:45
Республика Мордовия, Рузаевский район, д. Русский Шебдас, ул. Пролетарская, дом №28	13:17:0108004:145
Республика Мордовия, Рузаевский район	13:17:0108004



Приложение 2
к постановлению Администрации
Рузаевского муниципального района Республики
Мордовия
от 22.11.2024 г. № 572

ГРАФИЧЕСКОЕ ОПИСАНИЕ МЕСТОПОЛОЖЕНИЯ ГРАНИЦ

Публичный сервитут на срок 49 лет в пользу ООО «ИНВЕСТ-ТРЕЙДХАУС» (ИНН: 7716799274, ОГРН:1157746640270) в отношении земель и земельных участков в целях эксплуатации линейного объекта системы газоснабжения местного значения «Газопровод среднего давления в деревне Русский Шебдас» (наименование объекта, местоположение границ которого описано (далее - объект)

Раздел 1

Сведения об объекте		
№ п/п	Характеристики объекта	Описание характеристик
1	2	3
1	Местоположение объекта	431467, Мордовия республика, Рузаевский район, Красносельцовское сельское поселение, Русский Шебдас деревня
2	Площадь объекта +/- величина погрешности определения площади (P+/- Дельта P)	2410 кв.м ± 17.18 кв.м
3	Иные характеристики объекта	публичный сервитут на срок 49 лет в пользу ООО «ИНВЕСТ-ТРЕЙДХАУС» (ИНН: 7716799274, ОГРН: 1157746640270) в отношении земель и земельных участков в целях эксплуатации линейного объекта системы газоснабжения местного значения «Газопровод среднего давления в деревне Русский Шебдас» в соответствии со статьей 3.6 Федерального закона от 25.10.2001 № 137-ФЗ «О введении в действие Земельного кодекса Российской Федерации»

Раздел 2

Сведения о местоположении границ объекта

1. Система координат МСК-13, зона 1

2. Сведения о характерных точках границ объекта

Обозначение характерных точек границ	Координаты, м		Метод определения координат характерной точки	Средняя квадратическая погрешность положения характерной точки (M_i), м	Описание обозначения точки на местности (при наличии)
	X	Y			
1	2	3	4	5	6
1	371200.92	1274749.94	Аналитический метод	0.10	–
2	371203.67	1274754.12	Аналитический метод	0.10	–
3	371175.71	1274772.52	Аналитический метод	0.10	–
4	371132.14	1274733.20	Аналитический метод	0.10	–
5	371099.18	1274691.60	Аналитический метод	0.10	–
6	371067.25	1274660.44	Аналитический метод	0.10	–
7	371030.93	1274633.04	Аналитический метод	0.10	–
8	370999.96	1274610.16	Аналитический метод	0.10	–
9	370970.70	1274585.28	Аналитический метод	0.10	–
10	370913.97	1274627.68	Аналитический метод	0.10	–
11	370915.07	1274637.63	Аналитический метод	0.10	–
12	370918.27	1274639.53	Аналитический метод	0.10	–
13	370926.50	1274644.82	Аналитический метод	0.10	–
14	370916.82	1274662.74	Аналитический метод	0.10	–
15	370898.25	1274653.14	Аналитический метод	0.10	–
16	370909.09	1274634.09	Аналитический метод	0.10	–
17	370909.69	1274634.44	Аналитический метод	0.10	–
18	370908.69	1274625.38	Аналитический метод	0.10	–
19	370970.90	1274578.88	Аналитический метод	0.10	–
20	371003.07	1274606.24	Аналитический метод	0.10	–
21	371033.92	1274629.04	Аналитический метод	0.10	–
22	371070.52	1274656.64	Аналитический метод	0.10	–
23	371102.90	1274688.25	Аналитический метод	0.10	–
24	371135.80	1274729.77	Аналитический метод	0.10	–
25	371176.19	1274766.22	Аналитический метод	0.10	–
1	371200.92	1274749.94	Аналитический метод	0.10	–

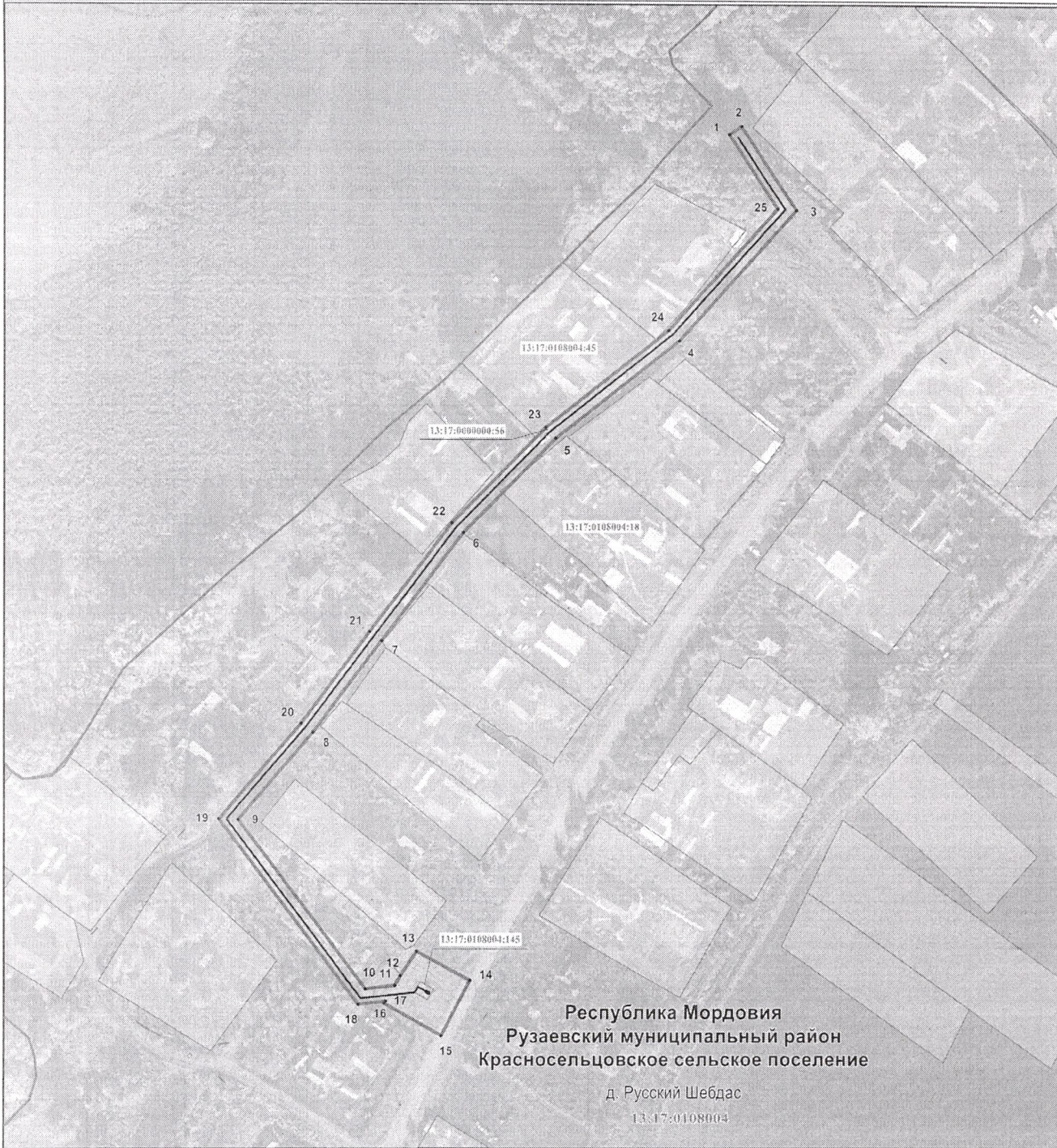
3. Сведения о характерных точках части (частей) границы объекта

Обозначение характерных точек части границы	Координаты, м		Метод определения координат характерной точки	Средняя квадратическая погрешность положения характерной точки (M_i), м	Описание обозначения точки на местности (при наличии)
	X	Y			
1	2	3	4	5	6
–	–	–	–	–	–

Раздел 4

Схема расположения границ публичного сервитута

Обзорная схема расположения



Масштаб 1 : 2000

Используемые условные знаки и обозначения:

- | | |
|----------------|--|
| • ¹ | - характерная точка планируемой границы публичного сервитута |
| ══ | - планируемая граница публичного сервитута |
| ══ | - трубопровод |
| ══ | - граница кадастрового квартала |
| ══ | - граница населённого пункта |
| ▭ | - земельный участок, кадастровый номер |
| 13:17:0108004 | - подпись кадастрового квартала |

Республика Мордовия
Рузаевский муниципальный район
Красносельцовское сельское поселение
д. Русский Шеддас

- наименование субъекта РФ
- наименование муниципального района
- наименование сельского поселения
- наименование населённого пункта