

Рузаевский муниципальный район

Инвестиционный паспорт 2021



Обращение Главы Рузаевского муниципального района Республики Мордовия

- Дорогие друзья!

Рузаевский район обладает высоким экономическим потенциалом. Наш центр – город Рузаевка имеет статус территории опережающего социально-экономического развития, что дает ряд налоговых и других преференций для ее резидентов. Это благодатная почва для создания новых производств, своего бизнеса. Мы сформировали достаточный запас инвестиционных участков с хорошей транспортной доступностью. Рузаевка с точки зрения логистики находится в выгодном географическом положении. У нас пересекаются главные магистральные пути страны, имеется крупный железнодорожный узел и развитая сеть внутренних объездных дорог.

Руководство Мордовии огромное внимание уделяет поддержке предпринимательских инициатив. Рузаевский район живет и развивается в едином ритме с республикой. У нас реализуются перспективные программы и проекты. Строятся новые детские сады, школы, капитально ремонтируются объекты транспортной инфраструктуры. Создаются новые комфортные общественные пространства – точки притяжения жителей. Город и район становятся современными, комфортными для жизни и ведения дела.

Мы всегда открыты к диалогу и сотрудничеству. Приглашаю наших действующих и потенциальных партнеров реализовать в Рузаевке свои бизнес-планы. «Рузаевский муниципальный район Республики Мордовия – подходящее место для инвестиций. Наш муниципальный район – это большой запас земельных ресурсов, прекрасная экология, хорошая транспортная доступность, развивающаяся экономика, богатое культурное наследие. Получение статуса резидента территории опережающего социально-экономического развития в моногороде Рузаевка предоставило преимущество льготного ведения бизнеса существующим и будущим резидентам ТОСЭР «Рузаевка».

Мы рады всем субъектам предпринимательской деятельности, желающим локализовать своим инвестиционные проекты на территории Рузаевского муниципального района и готовы поддержать любые конструктивные бизнес-проекты».



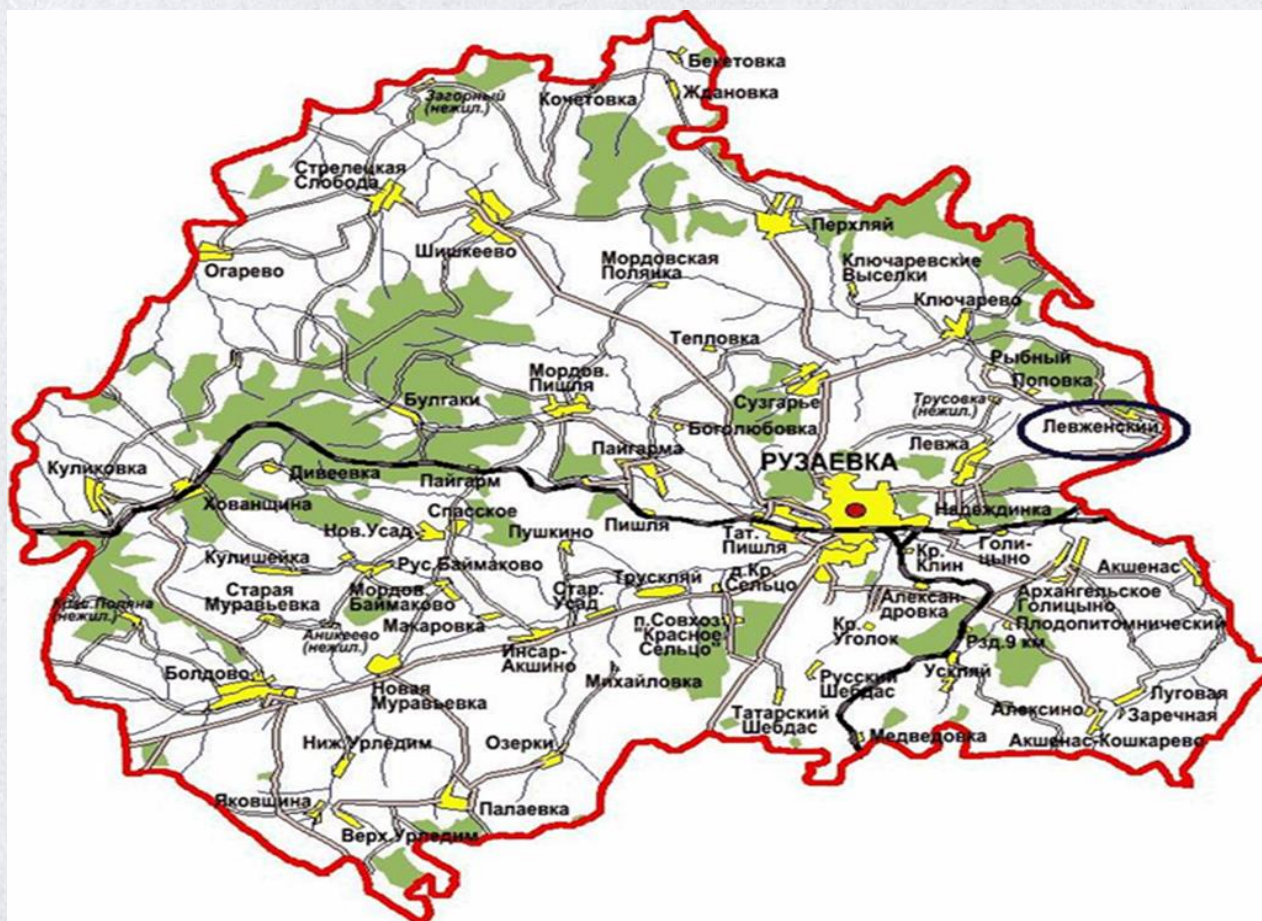


Общая характеристика района



Расположение Рузаевского муниципального района

Рузаевский район находится в центральной части Республики Мордовия и граничит со Старошайговским, Кадошкинским, Инсарским, Кочкуровским районами Мордовии, а так же с городом Саранск, Иссинским районом Пензенской области.



Площадь
территории
района
1118 кв.км

Численность
населения
60,7
тыс. человек

Демография и ресурсы



Административный центр - город Рузаевка, который расположен в 25 км от столицы Мордовии - г. Саранска. В состав Рузаевского муниципального района входят 1 городское поселение Рузаевка, 16 сельских поселений и 63 сельских населенных пункта.

Население - 60,7 тыс. человек (на 01.09.2021г.),
в том числе в г. Рузаевка – 43,7 тыс. человек,
в сельской местности - 17,0 тыс. человек.

В структуре национального состава населения присутствуют: русские – 60%, мордва – 31%, татары – 7% и другие национальности – 2%.

Численность трудовых ресурсов – 37700 человек.

В экономике района занято – 21000 человек.

Кадастровая стоимость земельных участков для размещения:

Промышленности: от 539 руб. за кв. м.

Домов ИЖС: от 127 руб. кв.м.

Дачных и садоводческих объединений: от 2 до 20 руб. за кв.м.

Объектов торговли: от 770 руб. за кв.м.

Тарифы:

Электроэнергия от 2,77 руб. до 2,87 руб. за 1 Квт/час., без НДС

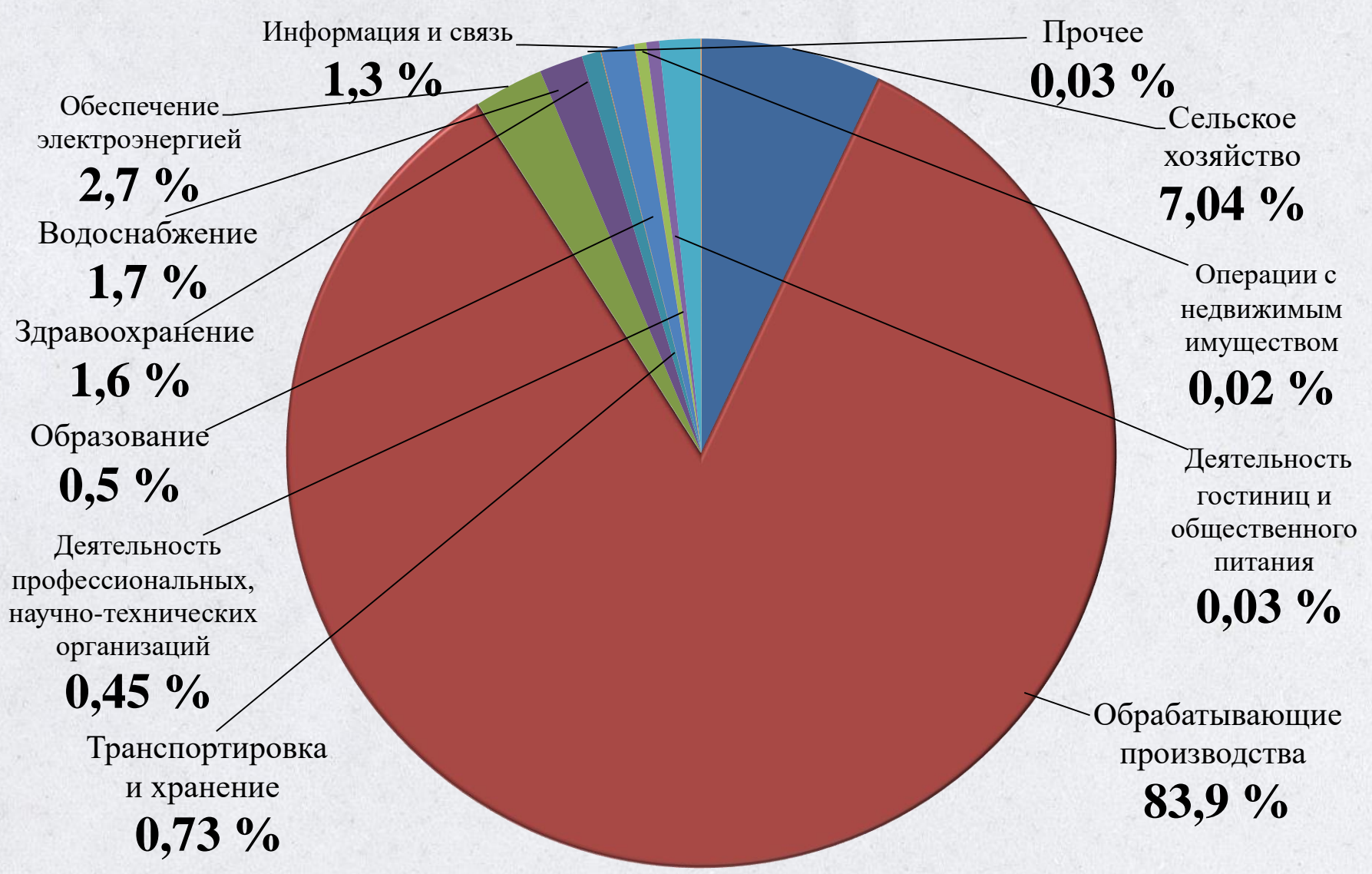
Газоснабжение от 5,79 руб. до 5,97 руб. за 1 куб.м., без НДС

Водоснабжение от 40,70 руб. до 189,96 руб. за 1 куб.м., без НДС

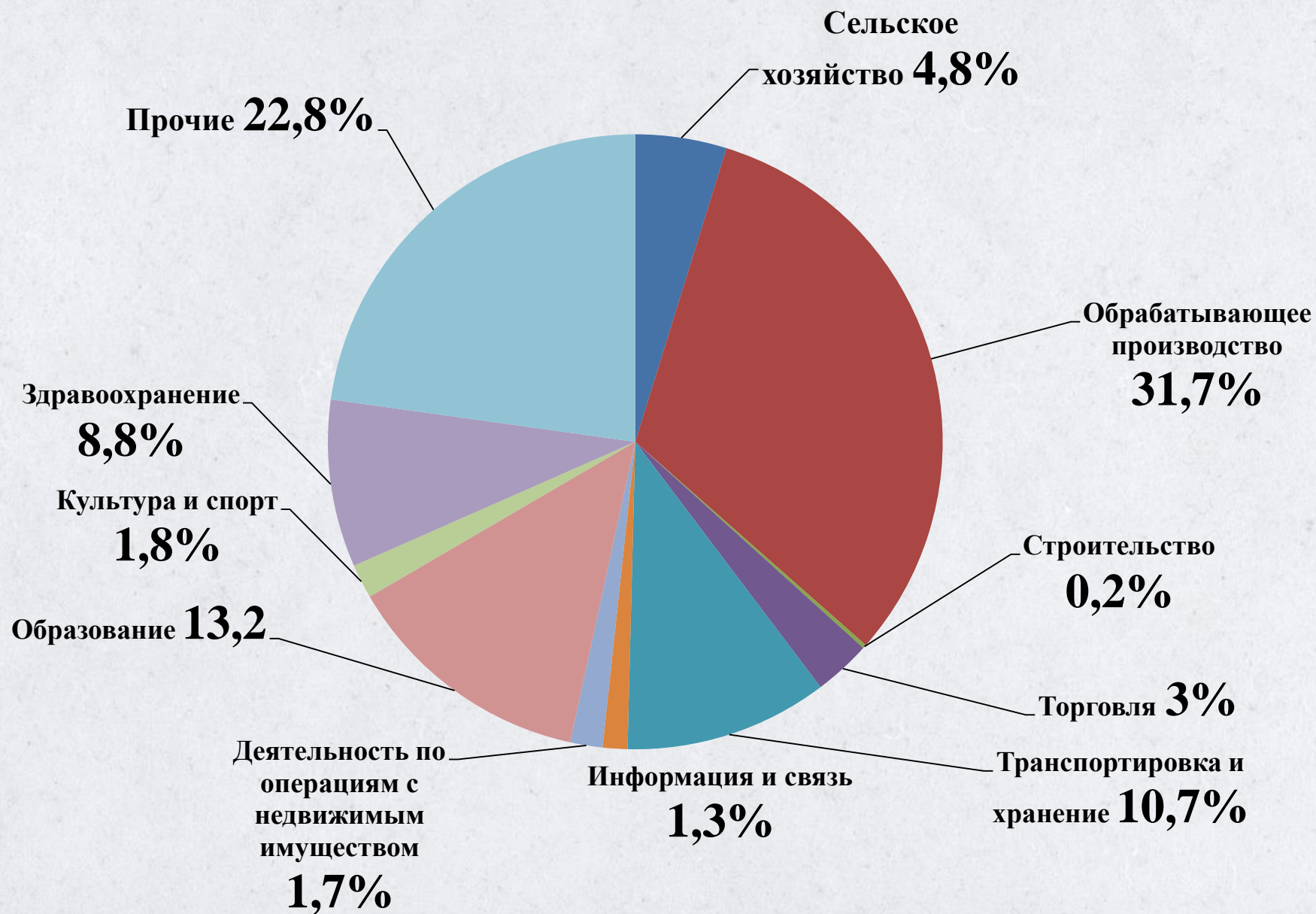
Водоотведение от 23,48 руб. до 23,49 руб. за 1 куб.м., без НДС

Теплоснабжение от 183 руб. до 2392,99 руб./Гккал., без НДС

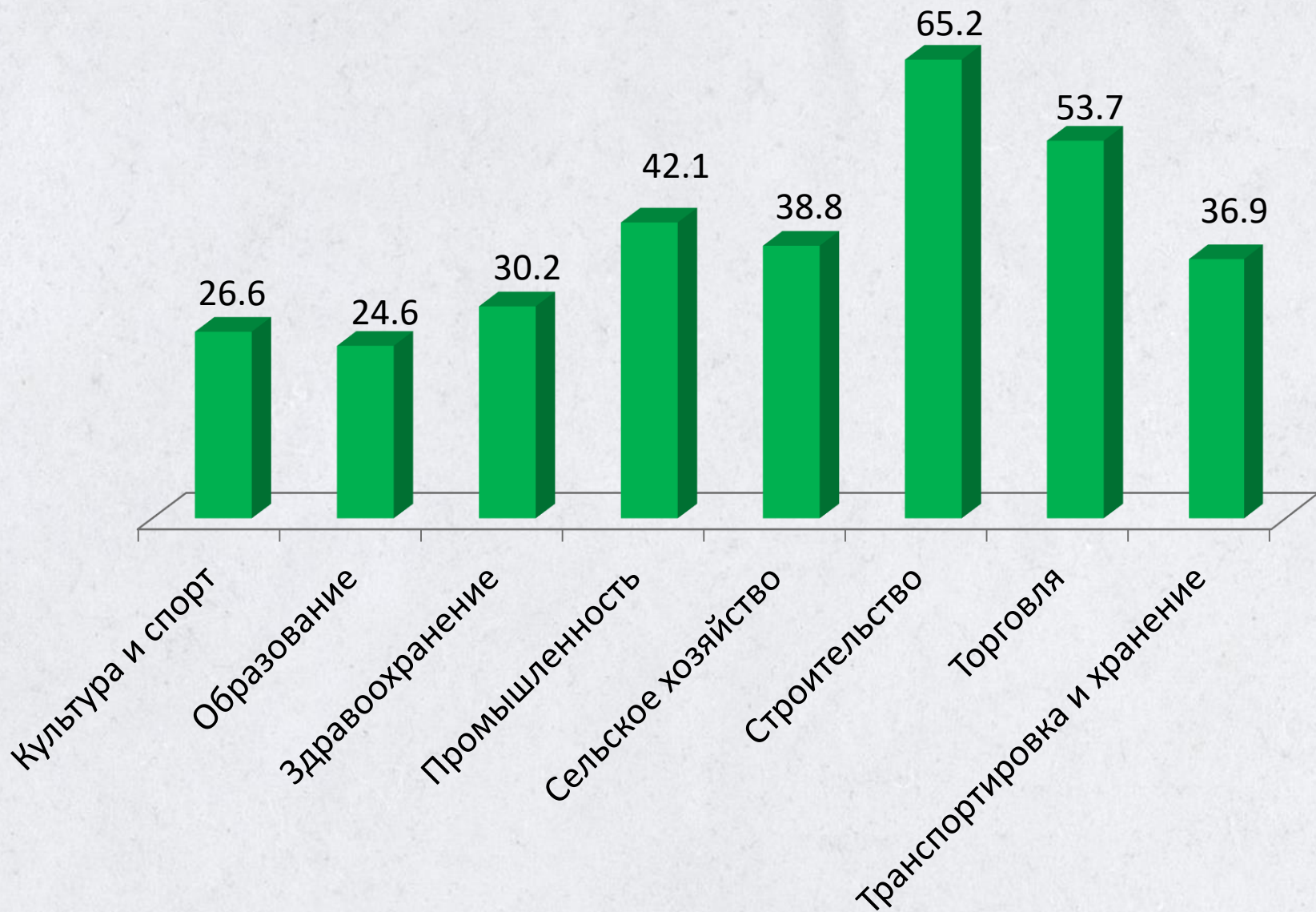
Объем отгруженной продукции по отраслям экономики, %



Отраслевая структура занятых по основным отраслям экономики, %



Среднемесячная заработная плата по основным отраслям экономики, тыс.руб.





Транспортное сообщение



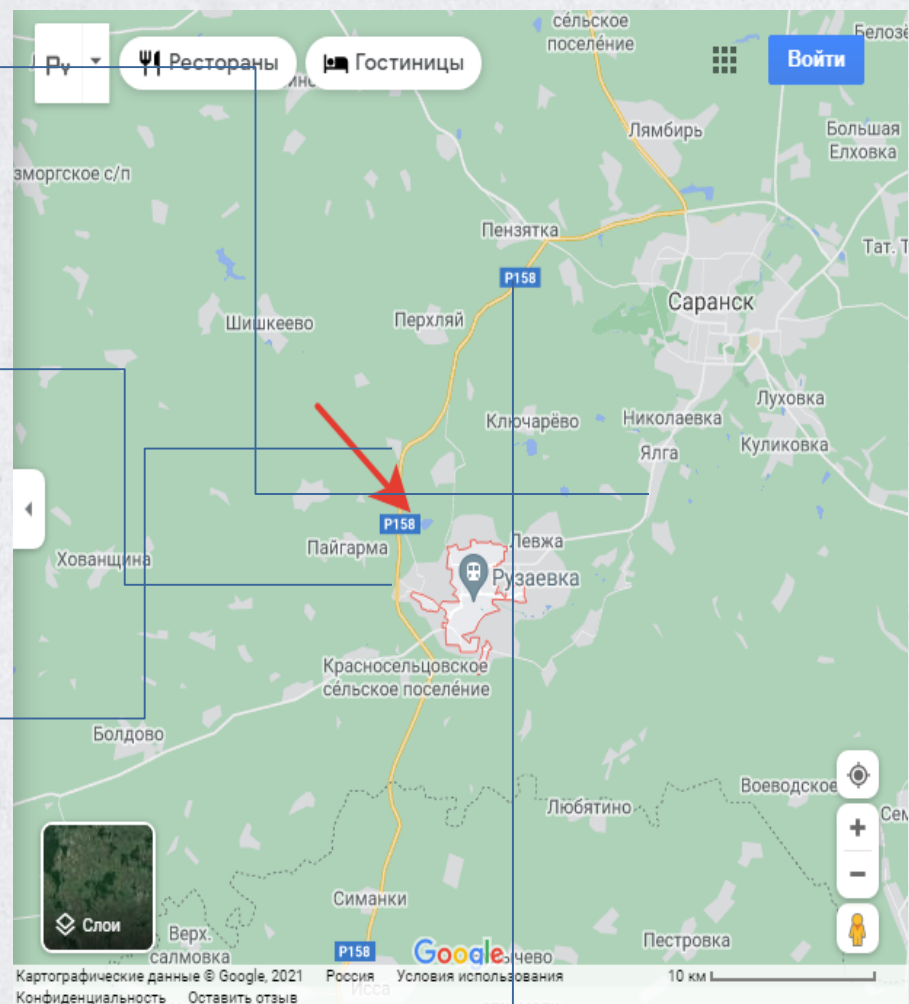
Транспортное сообщение

Автомобильная дорога «г. Саранск – г. Рузаевка» протяженность 11,6 км, с 0+000 по 11+600 км.

Автомобильная дорога Р158 «Нижний Новгород – Арзамас – Саранск – Исса – Пенза – Саратов» общая протяженность 648 км. По территории Мордовии проходит 63,5 км с 249+600 по 321+300 км (от Нижегородской до Пензенской областей).

Строительство автомобильной дороги «Обход г. Рузаевка».
1 этап: 7,5 км с 0+000 по 7+500 км (от автодороги «г. Саранск – г. Рузаевка» до автодороги «г. Рузаевка – с. Сузгарье – с. Ключарево – п. Левженский – г. Саранск г. Рузаевка»).

2 этап: 3,5 км с 7+501 по 11+000 км (от автодороги «г. Рузаевка – с. Сузгарье – с. Ключарево – п. Левженский – г. Саранск – г. Рузаевка» до автодороги Р158 «Нижний Новгород – Арзамас – Саранск – Исса – Пенза – Саратов»)





Социально-культурные объекты

Социально-культурные объекты



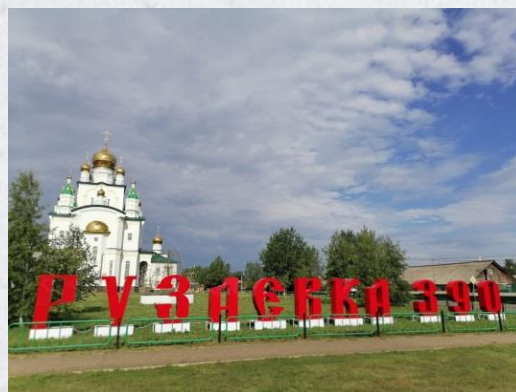
Площадь Тысячелетия



Парк культуры и отдыха



Клуб им. А.В. Ухтомского



Аллея машиностроителей



Свято-Троицкий собор



Площадь железнодорожников



Паровоз-памятник М-202 Кукушка

Образование и квалификационные кадры



Рузаевский институт машиностроения

Обучающихся:

293

человека

Институт является структурным подразделением крупнейшего ВУЗа Мордовии - ФГБОУ ВО НИ МГУ им. Н.П. Огарева, единственным в г. Рузаевка. Институт осуществляет подготовку инженерных кадров высшей и средней квалификации для машиностроения Республики Мордовия.

Адрес:

Республика Мордовия, г. Рузаевка, ул. Ленина, д. 93



Образование и квалификационные кадры



Государственное бюджетное профессиональное образовательное учреждение Республики Мордовия
«Рузаевский техникум железнодорожного и городского транспорта имени А. П. Байкузова»

Обучающихся:

443

человека

Техникум осуществляет обучение студентов по следующим профессиям (специальностям):

23.02.01 Организация перевозок и управление на транспорте (по видам)

23.02.06 Техническая эксплуатация подвижного состава железных дорог

23.01.09 Машинист локомотива

23.02.07 Техническое обслуживание и ремонт двигателей, систем и агрегатов автомобилей

Адрес: Республика Мордовия, г. Рузаевка, ул. Титова, д.2





Промышленность



Промышленные предприятия

Промышленную отрасль района представляют 10 крупных и средних предприятий:



АО «Рузхиммаш» - градообразующее предприятие. Производство оборудования для химической, нефтяной и газовой промышленности, производитель грузовых вагонов, железнодорожных цистерн для транспортировки газа, нефтепродуктов и кислот.



ООО «Стекольная компания «Развитие» - производство полых стеклянных изделий (бутылок и прочих емкостей из стекла или хрусталя).



ООО «Рузаевский завод керамических изделий» - производство керамического кирпича для промышленного и гражданского строительства.



ООО НПО «НефтехГазМаш» - производство частей железнодорожного подвижного состава, производство металлических частей, резервуаров и прочих емкостей.



Промышленные предприятия



ЗАО «РузОво» - яйцеперерабатывающая фабрика. Производство сухих яйцепродуктов глубокой переработки яйца, применяемой в хлебопекарной, молочной, масложировой, кондитерской промышленности, а так же при производстве полуфабрикатов и напитков.



НОВОМИЛК

ООО «Новомилк» - переработка молока, производство молочной продукции.



ООО «Рузаевский трикотаж» – производство одежды из текстильных материалов и аксессуаров одежды



ООО «Рузаевская швейная фабрика» – производство спецодежды



ОАО «Рузаевский печатник» полиграфическая деятельность и предоставление услуг в этой области



ОАО «Мордовская электросетевая компания» - распределение электроэнергии, производство пара и горячей воды (тепловой энергии)

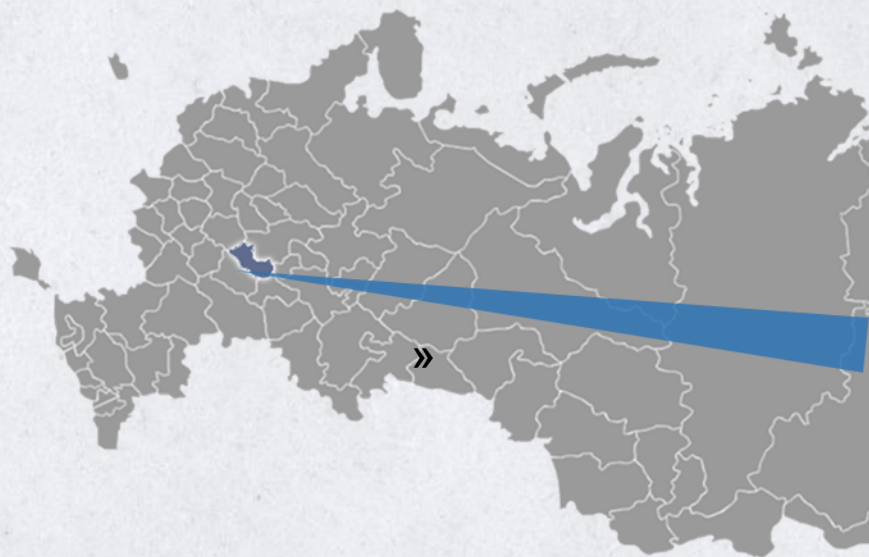


Территория опережающего социально-экономического развития «РУЗАЕВКА»

Возможности и условия для инвесторов – потенциальных резидентов



Моногород Рузаевка



- ❖ Численность населения – 60,7 тыс. человек
- ❖ Население в радиусе 500 км - 40 млн человек
- ❖ Категория моногорода - 2
- ❖ Численность работников градообразующего предприятия - 3,2 тыс. человек

- ❖ Аэропорт г. Саранск – 25 км
- ❖ Федеральные трассы М5 (Москва-Челябинск) и Р158 (Н.Новгород-Саратов)
- ❖ Ж/д узел направления «Москва-Самара» «Нижний-Новгород-Харьков»

Преимущества ТОСЭР «Рузаевка» для инвесторов

	ТОСЭР	Сроки	Обычная ставка
Налог на прибыль:			
В федеральный бюджет	0%	5 лет	3%
В региональный бюджет	5%	В течение первых 5 лет	
	10%	В течение следующих 5 лет	17%
Налог на землю			1,5%
Налог на имущество	0%	10 лет	2,2%
- Пенсионный фонд	6%	В первые 3 года существования ТОСЭР «Рузаевка»	22%
- Фонд социального страхования	1,5%		2,9%
- Фонд ОМС	0,1%		5,1%



Предложения для инвесторов



Перспективные для инвестиций земельные участки



Адрес: РМ, Рузаевский
муниципальный район, г. Рузаевка,
улица Станиславского, западная
сторона ОАО «Машиностроительный

Кадастровый номер: 13:25:0102018:2345

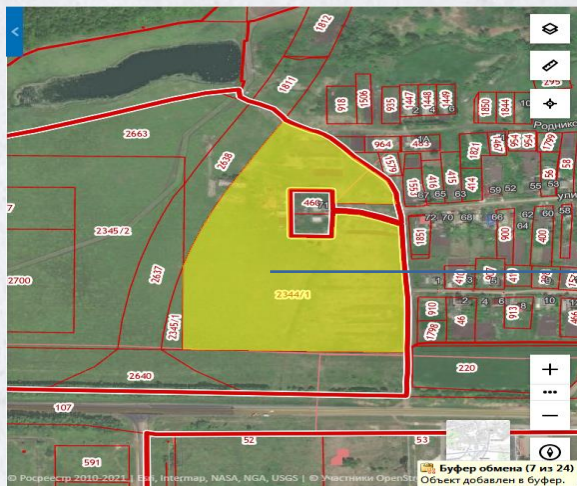
Категория земель: Земли населенных пунктов

Вид разрешенного использования: Для
сельскохозяйственного использования

Правообладатель: Не разграниченная
государственная собственность

15 Га

Перспективные для инвестиций земельные участки



Адрес: РМ, Рузаевский район, г. Рузаевка

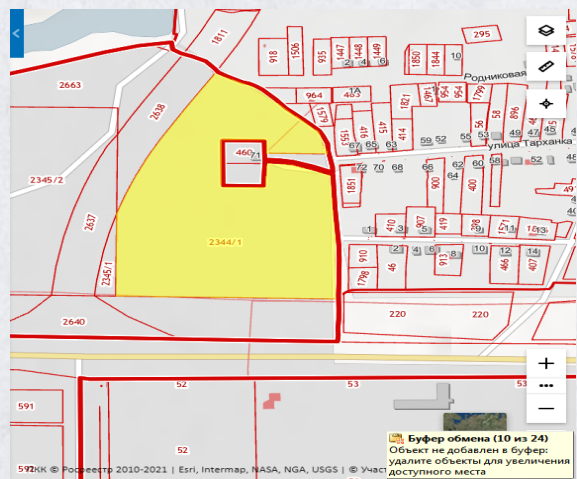
Кадастровый номер: 13:25:0102018:2344

Категория земель: Земли населенных пунктов

Вид разрешенного использования:

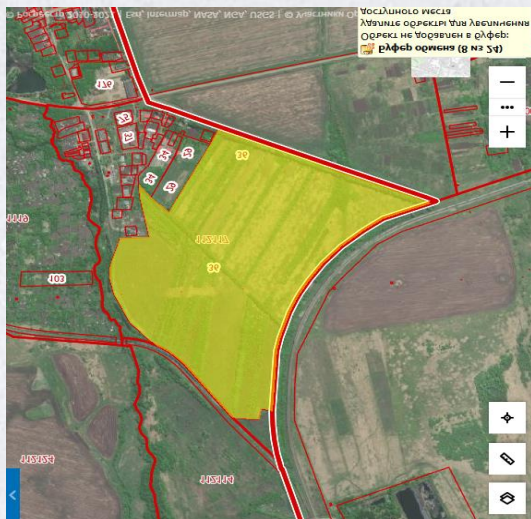
Для сельскохозяйственного
использования

Правообладатель: Не разграниченная
государственная собственность



12,6 Га

Перспективные для инвестиций земельные участки



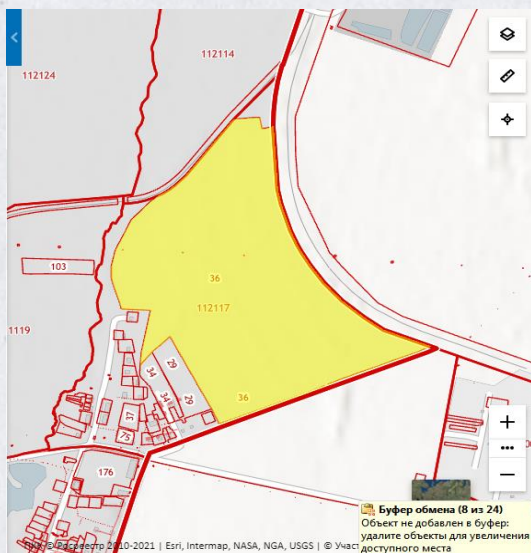
Адрес: РМ, Республика Мордовия, г. Рузаевка, переулок Новый, д.1

Кадастровый номер: 13:25:0112117:36

Категория земель: Земли населенных пунктов

Вид разрешенного использования: Под выращивание лесозащитных насаждений

Правообладатель: Частная собственность



46,6 Га

Перспективные для инвестиций земельные участки



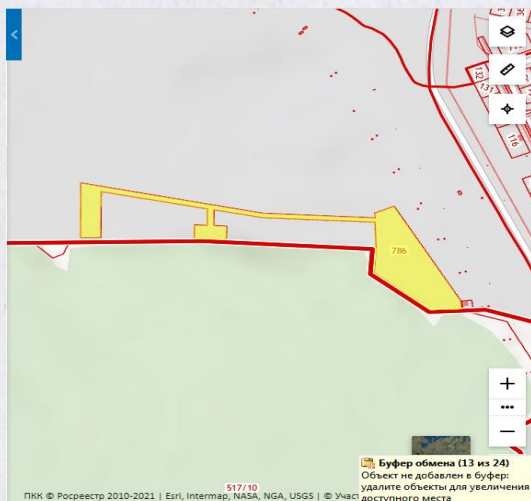
Адрес: РМ, Республика Мордовия, г. Рузаевка

Кадастровый номер: 13:25:0113006:786

Категория земель: Земли населенных пунктов

Вид разрешенного использования:
для размещения объектов капитального строительства для занятия спортом и физической культуры

Правообладатель: Неразграниченная государственная собственность



2,1 Га

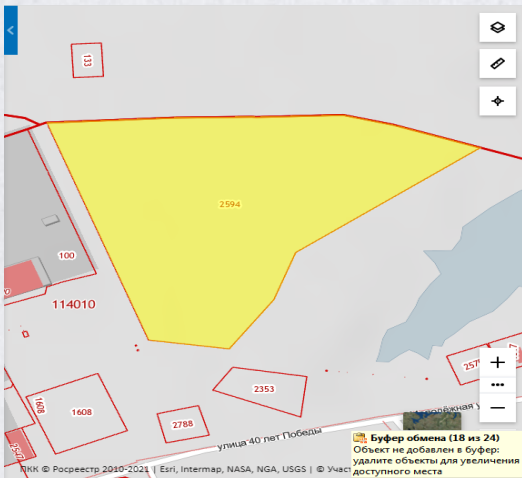
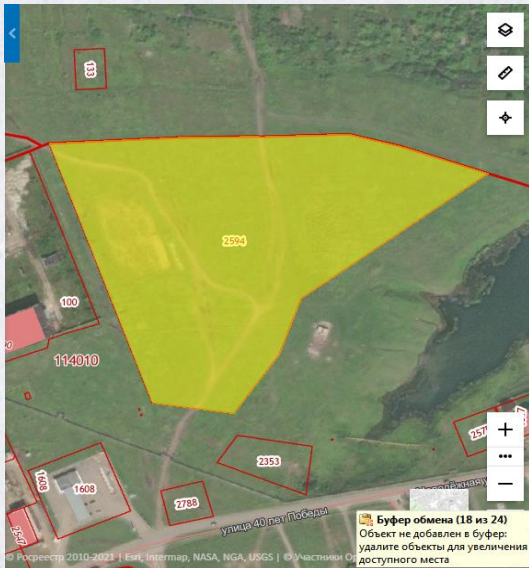
Перспективные для инвестиций земельные участки

Адрес: Республика Мордовия, Рузаевский район,
г. Рузаевка, ул. Л. Толстого, 7а

Кадастровый номер: 13:25:0114010:2594

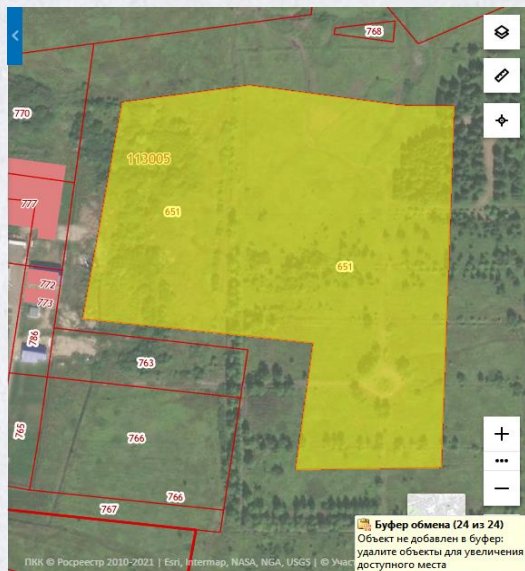
Категория земель: Земли населенных пунктов
Вид разрешенного использования: Для
сельскохозяйственного производства

Правообладатель: Неразграниченная
государственная собственность



4,2 Га

Перспективные для инвестиций земельные участки



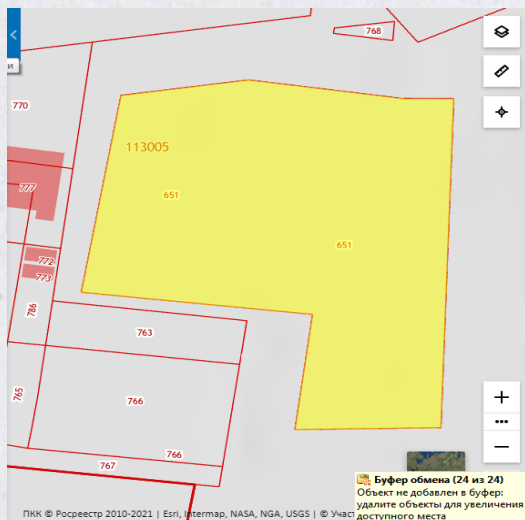
Адрес: Республика Мордовия, Рузаевский район, г. Рузаевка, ул. Надежды

Кадастровый номер: 13:25:0113005:651

Категория земель: Земли населенных пунктов

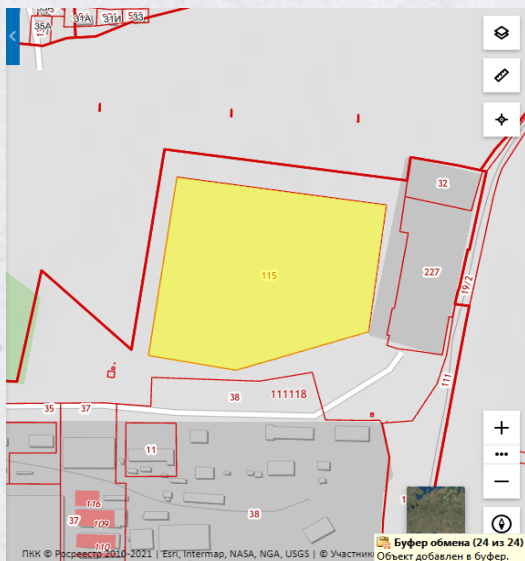
Вид разрешенного использования: Теплицы, оранжереи, парники, сельскохозяйственные питомники садово-паркового хозяйства

Правообладатель: Неразграниченная государственная собственность



6,29 Га

Перспективные для инвестиций земельные участки



Адрес: Республика Мордовия, Рузаевский муниципальный район, г. Рузаевка, с северной стороны ОАО "Завода Рузхиммаш"

Кадастровый номер: 13:25:011118:115

Категория земель: Земли населенных пунктов

Вид разрешенного использования: Для размещения объектов делового назначения, в том числе офисных центров

Правообладатель: Неразграниченная государственная собственность

9 Га

Перспективные для инвестиций земельные участки



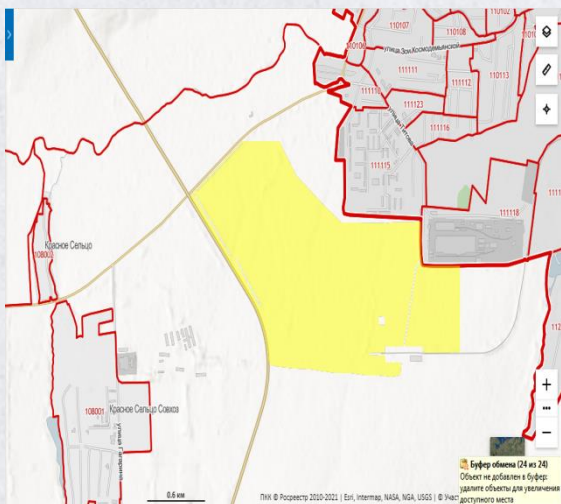
Адрес: Республика Мордовия, Рузаевский муниципальный район, пос. совхоз «Красное село»

Кадастровый номер: 13:17:0108006:127

Категория земель: Земли сельскохозяйственного назначения

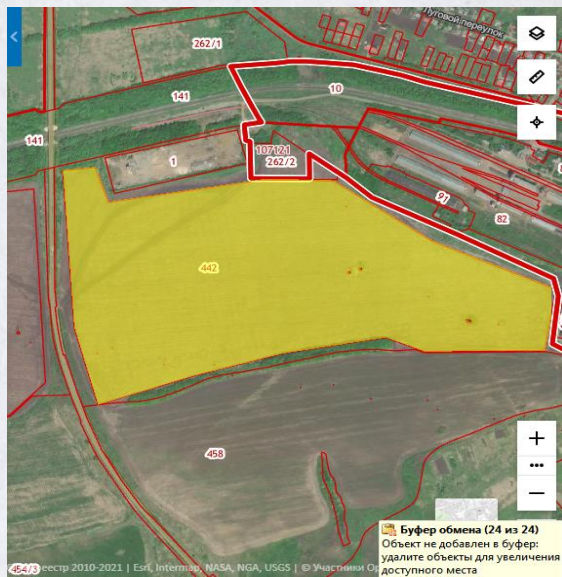
Вид разрешенного использования: Для ведения сельскохозяйственного производства

Правообладатель: собственность Республики Мордовия



312,64
Га

Перспективные для инвестиций земельные участки



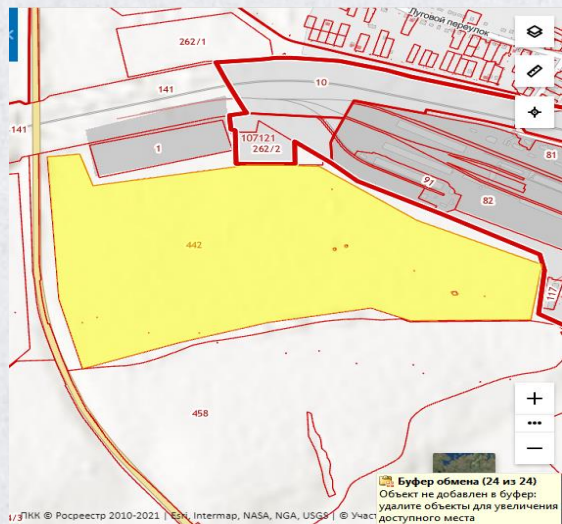
Адрес: Республика Мордовия, Рузаевский район, село Татарская Пишля

Кадастровый номер: 13:17:0117009:442

Категория земель: Земли сельскохозяйственного назначения

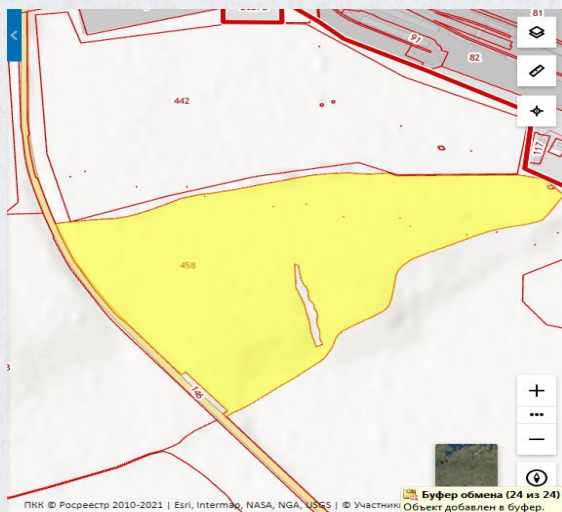
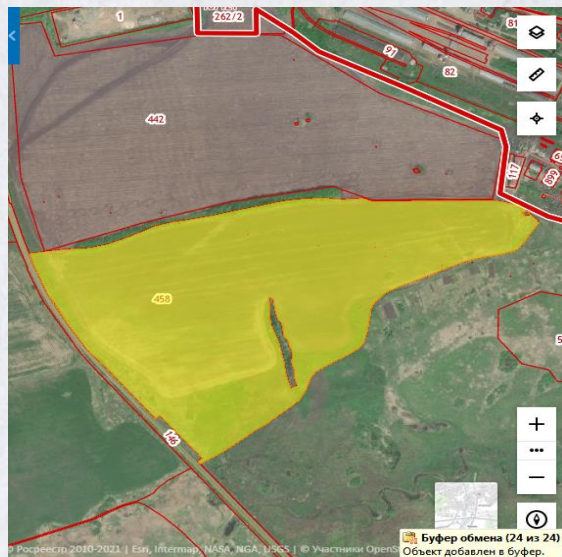
Вид разрешенного использования: Для ведения сельскохозяйственного производства

Правообладатель: Частная собственность



66,78
Га

Перспективные для инвестиций земельные участки



Адрес: Республика Мордовия, Рузаевский район, село Татарская Пишля, ул. Советская, дом 90

Кадастровый номер: 13:17:0117009:458

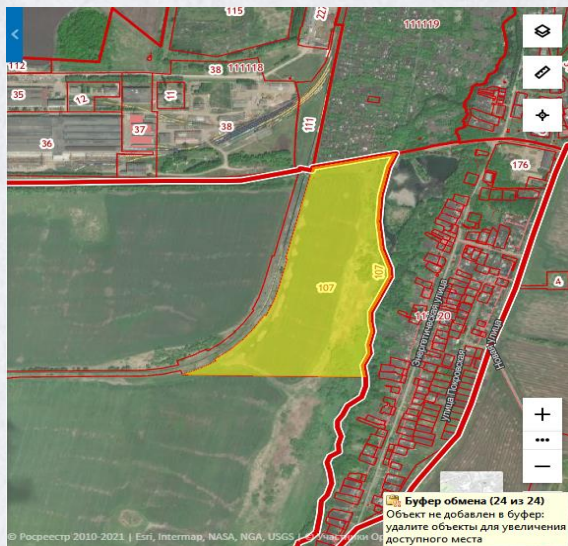
Категория земель: Земли сельскохозяйственного назначения

Вид разрешенного использования: Для размещения объектов сельскохозяйственного назначения и сельскохозяйственных угодий

Правообладатель: Общедолевая собственность

63,81
Га

Перспективные для инвестиций земельные участки



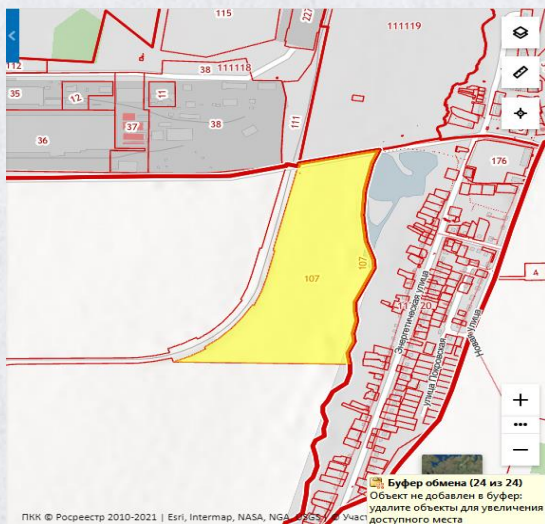
Адрес: Республика Мордовия, Рузаевский район, Участок №11

Кадастровый номер: 13:17:108006:107

Категория земель: Земли сельскохозяйственного назначения

Вид разрешенного использования: Для ведения сельскохозяйственного производства

Правообладатель: Частная собственность



21,6 Га

Перспективные для инвестиций земельные участки

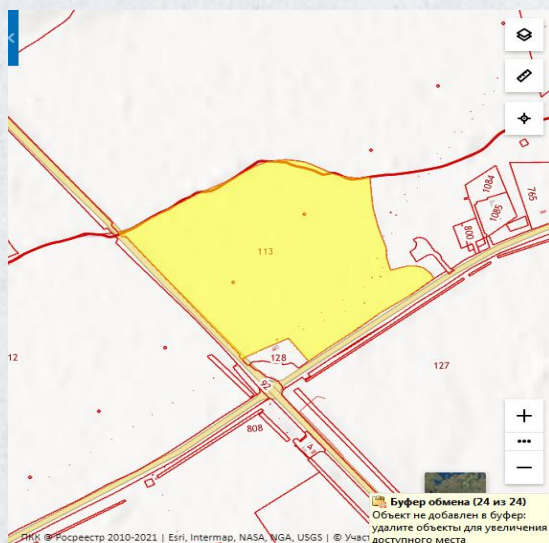
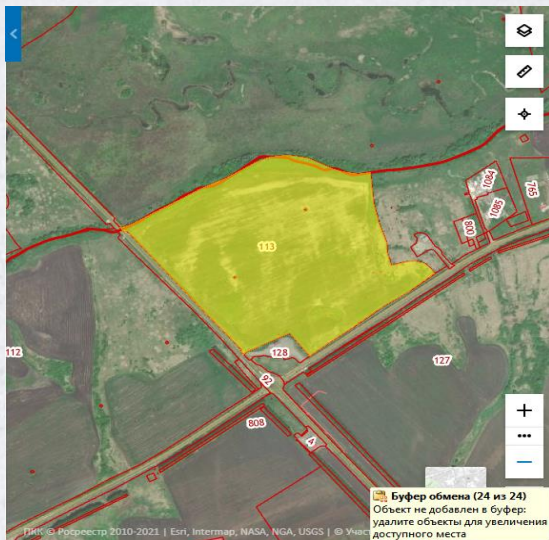
Адрес: Республика Мордовия, Рузаевский район,
Участок №5

Кадастровый номер: 13:17:108006:113

Категория земель: Земли сельскохозяйственного
назначения

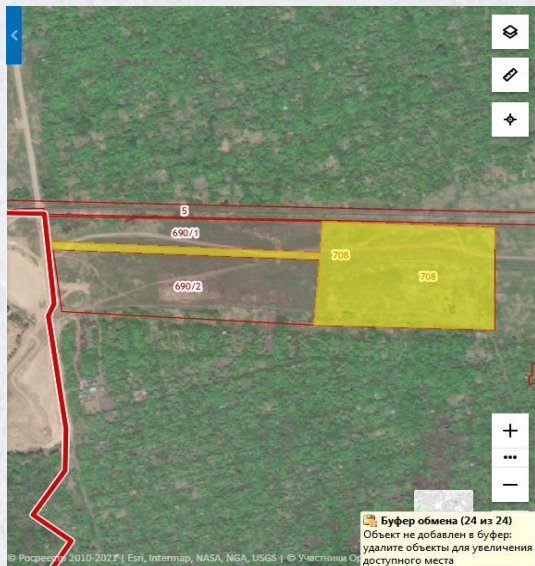
Вид разрешенного использования: Для
ведения сельскохозяйственного производства

Правообладатель: Собственность Республики
Мордовия



**365,27
Га**

Перспективные для инвестиций земельные участки



Адрес: Республика Мордовия, Рузаевский район, Архангельско-Голицынское сельское поселение

Кадастровый номер: 13:17:103002:708

Категория земель: Земли сельскохозяйственного назначения

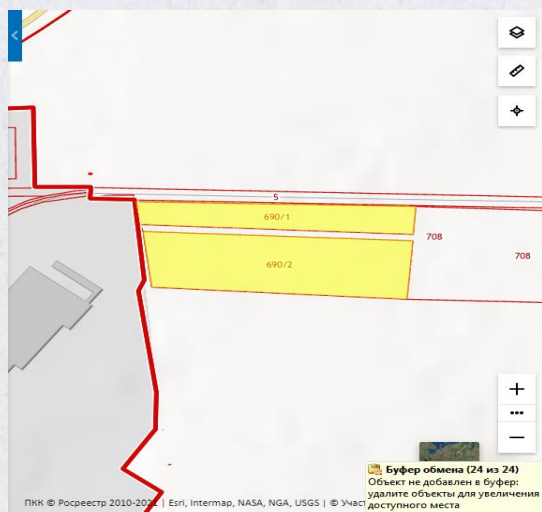
Вид разрешенного использования:
Тепличные и парниковые хозяйства

Правообладатель: Неразграниченная государственная собственность



5 Га

Перспективные для инвестиций земельные участки



Адрес: Республика Мордовия, Рузаевский район, с. Архангельское Голицыно, переулок Новый

Кадастровый номер: 13:17:103002:690

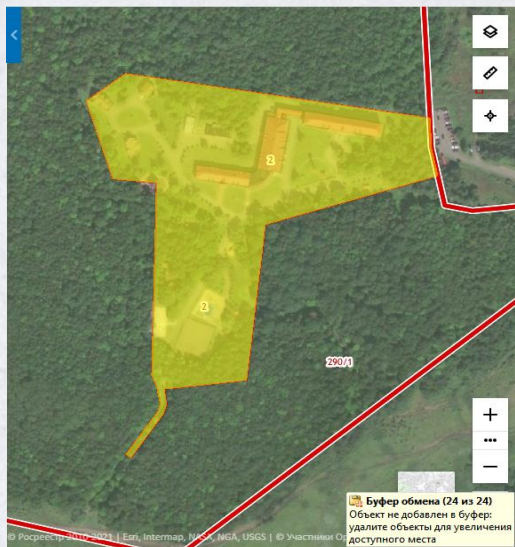
Категория земель: Земли сельскохозяйственного назначения

Вид разрешенного использования: Для размещения зданий, строений, сооружений для производства, хранения и первичной переработки сельскохозяйственной продукции

Правообладатель: Неразграниченная государственная собственность

6 Га

Перспективные для инвестиций земельные участки



Адрес: Республика Мордовия, Рузаевский район, южнее село Сузгарье, Шишкеевское лесничество Саранского лесхоза, квартал № 47

Кадастровый номер: 13:17:123007:2

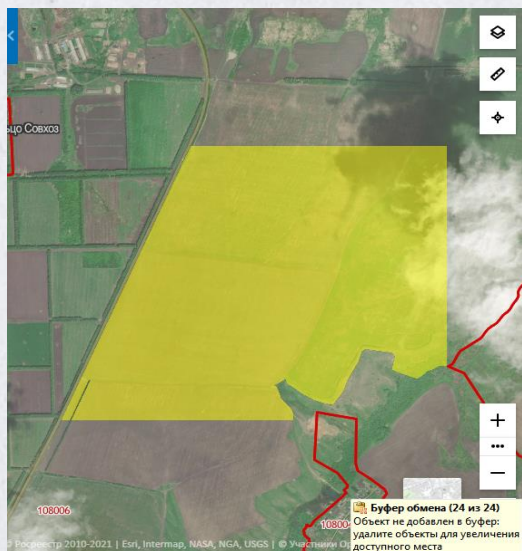
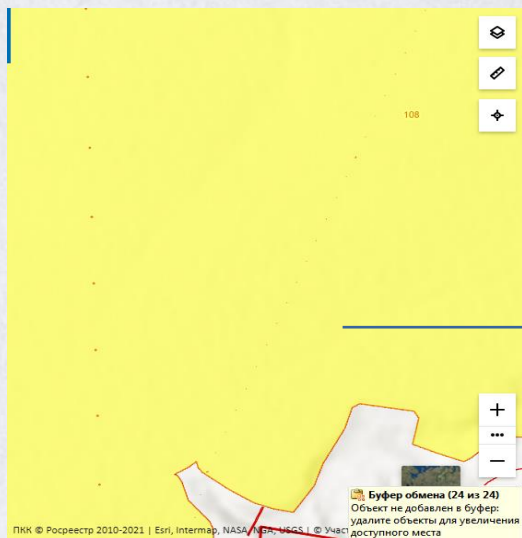
Категория земель: Земли населенных пунктов

Вид разрешенного использования: Для размещения объектов здравоохранения

Правообладатель: Неразграниченная государственная собственность

3,6 Га

Перспективные для инвестиций земельные участки



Адрес: Республика Мордовия, Рузаевский район, Участок №12

Кадастровый номер: 13:17:0108006:108

Категория земель: Земли сельскохозяйственного назначения

Вид разрешенного использования: Для ведения сельскохозяйственного производства

Правообладатель: Собственность Республики Мордовия

645 Га

Перспективные для инвестиций земельные участки



Кадастровый номер: Не установлен (кадастровый квартал 13:17:0122002)

Категория земель: Не установлена

Вид разрешенного использования: Не установлена

Правообладатель: Не разграниченная государственная собственность

Площадь земельного участка: 280 Га

Адрес: прилегает к автодороги Рузаевка - с. Пайгарма с правой стороны

Кадастровый номер: Не установлен (кадастровый квартал 13:17:0112009)

Категория земель: Не установлена

Вид разрешенного использования: Не установлена

Правообладатель: Коллективная долевая собственность

Площадь земельного участка: 41 Га

Адрес: прилегает к автодороги Рузаевка - с. Пайгарма с левой стороны

Кадастровый номер: Не установлен (кадастровый квартал 13:17:0122008)

Категория земель: Не установлена

Вид разрешенного использования: Не установлена

Площадь земельного участка: 38 Га



Инвестиционные проекты



Инвестиционные проекты

Создание производства пищевых добавок и спортивного питания, моющих и косметических средств



Объем инвестиций

20,8
млн. руб.

70
рабочих
мест

Сентябрь
2024 года
срок
реализации

Создание производства полимерных композитов



Объем инвестиций

160
млн. руб.

153
рабочих
места

Июнь
2024 года
срок
реализации

Строительство завода по производству бесцветной и декорированной стеклянной тары для пищевой промышленности в г. Рузаевка, Республики Мордовия



Объем инвестиций

1377,9
млн. руб.

203
рабочих
места

Февраль
2023 года
срок
реализации

Производство завода по производству соевого шрота и соевого масла



Предполагаемые площадки для размещения: 13:17:108006:113, Республика Мордовия, Рузаевский район, Участок №5

Свободная площадь площадки: 36,5 Га

Производственная мощность подачи газа:
1,6 км - газопровод со свободной мощностью до 10 000 м³/сутки.

Энергообеспечение: 1,8 км - ПС 220 кВ «Рузаевка» со свободной мощностью до 90 МВт

Наличие водоснабжения и водоотведения: Необходимо бурение артезианских скважин. На расстоянии 500 м проложена канализационная труба со свободным объемом сброса 50 м³/сутки.

Наличие железнодорожной ветки и автодороги: в 5 м. от Р 158 Нижний Новгород-Саратов (через Арзамас, Саранск, Исса, Пензу), в 1 км ж. д. имеющая выход на ж.д. станцию «Рузаевка».

Конкурентное окружение: Аналогичные производства на территории Приволжского федерального округа отсутствуют.



Строительство спортивного комплекса "Рузаевские горки"



Предполагаемые площадки для размещения:

13:25:0113006:786 Республика Мордовия, г. Рузаевка

Свободная площадь площадки: 21,2 Га

Производственная мощность подачи газа: В 500 м проходит газопровод высокого давления (0,6 МПа) диаметром 159 мм (свободная мощность 2 500 м³/час.) проходит по территории завода "Висмут". В 100 м проходит газопровод среднего давления 0,3 МПа D 63

Энергообеспечение: Ориентировочное расстояние от участка до подстанций на территории завода "Висмут" 450 м, в 1,7 км находится ГПП - 110/10 кВ "Висмут" со свободной мощностью 1 МВт.

Наличие водоснабжения и водоотведения:

Ориентировочное расстояние от городского водовода 300мм - 500 м, свободный объем около 3 м³/час. Канализация – сбросной коллектор Ø700 мм на очистные сооружения города, на расстоянии 500 м, свободный объем около 3 м³/час".

Наличие железнодорожной ветки и автодороги:

Ближайшая а/м дорога по ул. Л. Толстого, в 200 м, ближайшая в 20 км от Р 158 Нижний Новгород- Саратов (через Арзамас, Саранск, Исса, Пензу). Ближайшая ж.д. станции "Рузаевка" 6 км





Полезная информация для инвесторов



ООО "Корпорация развития Республики Мордовия" - региональный институт развития, направленный на создание максимально комфортной бизнес-среды для привлечения инвестиций в экономику региона.



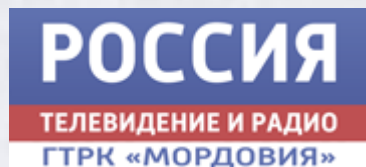
КОРПОРАЦИЯ РАЗВИТИЯ
РЕСПУБЛИКИ МОРДОВИЯ

+7 927 640 99 30

E-mail: info@investrm.ru

www.investrm.ru

ТЕЛЕКАНАЛЫ



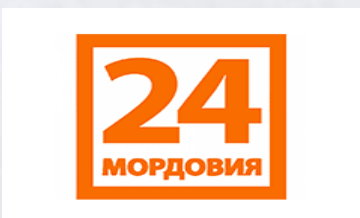
«Государственная телевизионная и радиовещательная компания «Мордовия»

Адрес: Республика Мордовия, г. Саранск, ул. Докучаева, 29, 430030



**Телеканал НТМ
«Народное Телевидение Мордовии»**

Адрес: Республика Мордовия, 430034, г. Саранск, ул. Лодыгина, д.3
Почта: inform.ntm@gmail.com



Мордовия 24 — региональный круглосуточный информационный телеканал республики Мордовия

Официальный сайт телеканала: inform.rm.com



**Рузаевская телекомпания
«Рузаевские новости»**

Адрес: Республика Мордовия, 431440, г. Рузаевка, ул. Трынова, д.67

ГАЗЕТЫ



«Известия Мордовия»

430000, Республика
Мордовия, г. Саранск, ул.
Советская, 22, Дом Печати,
izv_mor@moris.ru. Реклама:
izv_mor13@mail.ru



«Рузаевская газета»

Адрес: Республика
Мордовия, 431440, г.
Рузаевка, ул. Трынова, д.67



«Столица – С»

Адрес: Республика
Мордовия, г. Саранск,
проспект Ленина, 13А

ИНТЕРНЕТ

Сайт Администрации Рузаевского
муниципального района
Республики Мордовия

<https://ruzaevka-rm.ru/>

Наименование подразделений	Контакты
Управление поддержки ТООСЭР, предпринимательства и торговли Администрации Рузаевского муниципального района Республики Мордовия	8(83451) 6-30-40
Отдел по управлению муниципальным имуществом Администрации городского поселения Рузаевка Республики Мордовия	8 (83451) 4-08-60
Управление экономического анализа и прогнозирования Администрации Рузаевского муниципального района Республики Мордовия	8 (83451) 4-08-30
Муниципальное бюджетное учреждение Рузаевского муниципального района Республики Мордовия «Земельный вектор»	8 (83451) 6-48-16
Отдел архитектуры и градостроительства Администрации городского поселения Рузаевка Республики Мордовия	8 (83451) 4-06-56